

会社理念

顧客のニーズに応え、会社の安定化をはかり、従業員の生活を守り、技術力で社会に貢献する。

▶ MESSAGE 社長メッセージ

業界トップレベルの技術力で信頼を築き、未来にチャレンジ。

当社は、1953(昭和28)年に創立し、化学プラント工事、配管、設備のメンテナンスなどを、長年にわたり一貫して主たる業務として携わり今日に至っております。

昨今、激動するグローバル経済にいかに対応し、適合することが問われる時代に入ってきています。私たちは“S・S・Q”を合言葉に、来たるべき将来へ向けて時代の変化を見据え、高水準の技術力と豊富なノウハウを駆使し、顧客に信頼される関係を構築し、さらに盤石な体制を整える努力を続けていく所存です。

会社にとって一番大事なのは、何と言っても人材です。長期的展望に立ち視野を大きく持ち、世界に向けて果敢に挑戦し、そして社会に貢献するために、全社員が一丸となってチャレンジできる組織づくりを目指します。何卒よろしくご指導ご鞭撻賜りますようお願い申し上げます。

代表取締役社長 神山 興三



<座右の銘>

桃李(とうり)もの言わざれども
下(した)自(おのずか)ら蹊(みち)を成す
「史記」

桃やすももは何も言わないが、花や実を慕って人が多く集まるので、その下には自然に道ができます。徳望のある人のもとへは人が自然に集まることのたとえです。会社も同じで、会社の徳というものがあればおのずから仕事も人も集まってきます。こうした会社が理想であると考えています。

安全衛生管理方針

社長方針

当社は、安全は全てに優先することを念頭におき、お客様に信頼され満足度を高める工事（安全・品質・納期・コスト）を提供する。

管理方針

監督者が率先して安全行動に徹し従業員が常に緊張感を持ち、安全第一を実践すること。

実施事項

- 決められたルールを確実に守る
- 必要な資格取得と必要な知識の教育
- 危険予知活動のレベルアップ
- 施工要領書のレベルアップと共通ファイルの最新版管理
- 交通事故ゼロの推進（業務、通勤、私用）
- 健康管理の推進（毎日の体調チェック）

沿革

1953年 昭和28年	3月	鐘淵化学工業(株)大阪工場専属請負工事者として創業。	1972年 昭和47年	6月	神山興三 監査役に就任。
1958年 昭和33年	7月	尼崎工業株式会社を設立。本店を尼崎市元浜町に置く。西谷四郎 代表取締役役に就任。資本金50万円。		7月	資本金500万円に増資。
1960年 昭和35年	5月	資本金100万円に増資。	1978年 昭和53年	1月	資本金1,000万円に増資。
1962年 昭和37年	2月	鐘淵化学工業(株)高砂工業所と取引開始。所内に出張所開設。	1989年 平成元年	3月	瓦本好秀 代表取締役に就任。
1963年 昭和38年	3月	資本金200万円に増資。	1992年 平成4年	6月	海谷好雄 取締役役に就任。 瓦本幸子 取締役役に就任。
1964年 昭和39年	7月	本店を高砂市船頭町に移す。瓦本武夫 代表取締役に就任。	1996年 平成8年	1月	神山興三 代表取締役に就任。 瓦本由紀江 監査役に就任。
1968年 昭和43年	1月	高砂市伊保町で土地を取得。	2001年 平成13年	1月	海谷好雄 専務取締役に就任。
	5月	社屋が完成。		2月	瓦本久子 取締役に就任。
1969年 昭和44年	11月	高砂市伊保町に本店を移す。	2002年 平成14年	1月	神山洋子 取締役に就任。
			2007年 平成19年	1月	中原正二 取締役に就任。

福利厚生

当社は福利厚生にも積極的に取り組んでいます。研修旅行などを実施し、社内の活性化や業務環境の向上に努めています。



1996年(平成8年)
加賀温泉郷



2003年(平成15年)
出雲大社

— COMPANY PROFILE 会社情報

営業品目

1. 各種プラントでの機械装置など、重量物運搬据付配管工事
2. 乾燥機及集塵機装置、輸送、排気ダクト製作据付工事
3. 一般製缶、配管工事
4. アルミ、チタン製など製品製作、据付工事
5. 各種ライニング容器、配管（ゴム、テフロン、塩ビ他）、製作、据付工事
6. 食品向け内外面研磨容器製作、据付
7. 上記に付帯する設計一式、メンテナンス工事（既設設備機器含む）
8. 専門分野（機械設備、据付他）のコンサルティング業務
9. 製造補助作業（主に整備作業）



会社概要

社名	尼崎工業株式会社
本社所在地	〒676-0074 兵庫県高砂市梅井3丁目25番23号 TEL：079-448-6616/6617 FAX：079-447-2072 E-mail：amako@tiara.ocn.ne.jp
カネカ内営業所	〒676-0044 兵庫県高砂市高砂町南材木町8-15 （カネカ協力業者団地内） TEL：079-443-8016 FAX：079-443-8017 E-mail：amako.br@muse.ocn.ne.jp
WEBサイト	http://www.amagasakikogyo.jp/
資本金	1,000万円
主要取引銀行	三井住友銀行 高砂支店 姫路信用金庫高砂支店 阿波銀行 姫路支店
従業員数	24名(2016年1月1日現在)
建設業許可	一般建設業 知事許可 第403324号 管工事業 機械器具設置工事業 鋼構造物工事業

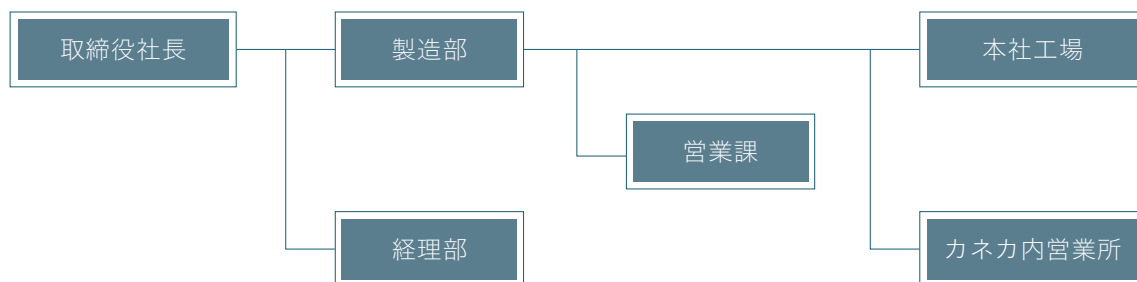


役員

取締役社長	神山 興三
専務取締役	海谷 好雄
取締役	中原 正二
取締役	神山 洋子
取締役	足立 宗央



組織図



アクセス

📍 本社 〒676-0074 兵庫県高砂市梅井3-25-23



📍 カネカ内営業所 〒676-0044 兵庫県高砂市高砂町南材木町8-15



— OUR BUSINESS 事業内容

設計・製造・工事・メンテナンスのトータル展開。

▶ DESIGN 設計



▶ PRODUCTS 製造

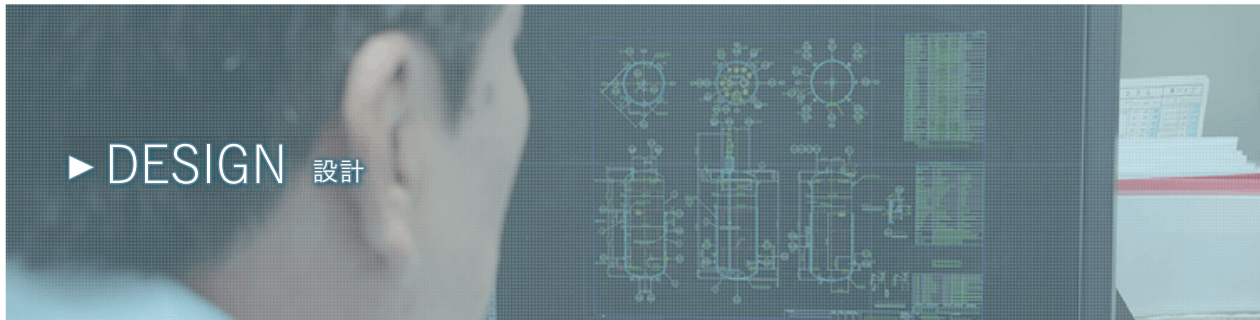


▶ CONSTRUCTION 工事



▶ MAINTENANCE メンテナンス

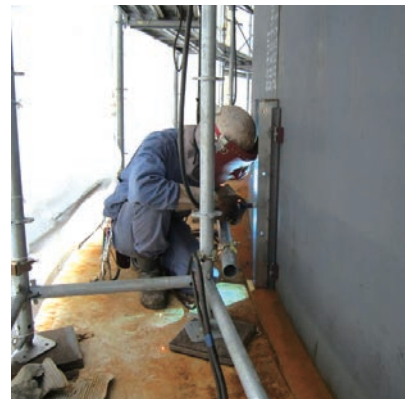




▶ DESIGN 設計

個々の案件へのきめ細かい対応力。

お客様からの仕様書や基本設計を元に、求められるポイントを確実に理解・把握。
立地条件や製造品目などに合わせて、個々のオーダーへきめ細かく対応。
時には新たな改良提案等も含め、プラント設備や製品を製造するための詳細設計を行っています。





▶ PRODUCTS 製造

信頼の品質を実現する高技術水準。

プラント設備の要(かなめ)となる製缶製品やフィルターなど、ミリ単位以下の高精度が必要な各種装置。精緻な研磨技術を要する食品用製缶品や、硫酸など劇薬対応の各種ライニング容器も自社工場で製造。旧来型の「勤に頼る」技術から脱却し、つねにより良い製品化、最効率化を指向しています。





▶ CONSTRUCTION 工事

適切な現場管理でコンサルまで展開。

顧客プラント内で、各種機械設備などの設置、重量物の運搬や配管工事などを実施。とくに自社製作製品の場合、製造に関わった担当者が現場管理を行うことで臨機応変で迅速な対応が可能に。さらに他社工事や海外案件のコンサルティング業務も行っています。





経験と技術で確実性とスピードを追求。

24時間・365日稼働の化学プラントでは、定期修理期間内に確実にメンテナンスを行うスピード感が要求されます。また、突発的な現象にスムーズに対応できるだけの技術力も必要です。当社では顧客プラントに経験豊かな技術者を常駐。自社以外の製造設置機器のメンテナンスも担当しています。



「作業」ではなく「仕事」をする意欲のある人を求めます。

望まれる人材像

▶ 管理職

1. 各種認定や資格等を取得する意欲のある人
2. 客先と物怖じせず会話ができる人
3. 必要知識を貪欲に覚える意欲のある人
4. 仕事に限らず自分の行動に責任感を持てる人
5. 内向きな仕事ではなく、エンドユーザー及び施工者に目を向けて仕事ができる人
6. 心身ともに自己管理がきちんとできる人



▶ 作業員

1. 未経験でもやる気のある人
2. 貪欲に技術を身に付けようと努力できる人
3. リーダーをめざして知識、管理能力、技能を少しでも上げようと向上心のある人

▶ 共通

1. 読図力を磨くこと(新作、メンテナンス共)
2. 仕組みが理解できること(機械、組織、対客先)
3. 想像力を向上できるように努力する人
4. 安全第一を一緒に考えられる人
(品質・納期は命より重い・・・は死語)

募集要項

募集職種	<ul style="list-style-type: none"> ●各種プラント工事、配管工事の施工管理 ●各種プラント工事の設計 ●各種プラント設備のメンテナンス工事の施工管理
勤務地	兵庫県高砂市梅井3丁目25番23号(本社) 兵庫県高砂市高砂町南材木町8-15(カネカ内営業所)
勤務時間	午前8時30分～午後5時00分

休日	隔週2日制 祝祭日 年末年始 (年間稼働日数269日)
待遇	社会保険完備、退職金制度有り(中退金加入)
採用人員	若干名
応募方法	電話連絡の上、履歴書(写真貼付)持参下さい。